

HERZLICH WILLKOMMEN!

MITARBEITERFÜHRUNG

Mitarbeiterführung – Was wirklich funktioniert!

Führung „funktioniert“ nur,
wenn man **wirklich** an
Menschen **interessiert** ist!

Was ist gelungene Mitarbeiterführung?

Führung in der Regel vs.
Führung gegen alle Regeln

Das eigene Verhalten als Ausgangspunkt

Fähige Mitarbeiter brauchen
fähige Vorgesetzte

Führung =
Kommunikation
(+Vorbild)

**Welches eine besondere
Führungsverhalten
sollte/wollte ich
schon seit langem ändern?**



Strukturelle Hindernisse für wirksame Führung

- Führungsstruktur – ein Vorgesetzter
- Tätigkeitsvielfalt der Mitarbeiter
- Unterschiedliches Führungsverständnis bei mehreren Führungskräften
- Keine Unterstützung durch Assistenz der GL
- Vom Kollegen zum Chef – ohne Vorbereitung
- Fehlende Inthronisation der Teamleiter
- Hoher Anteil Teilzeitmitarbeiter
- Unterdelegation verhindert Entwicklung
- Technische Herausforderungen – fachliche Legitimation reicht nicht mehr aus

Ziele

*Was törnt mich in
Bezug auf die Ziele an?*

Ohne Ziele läuft Management ins Leere



Ziele



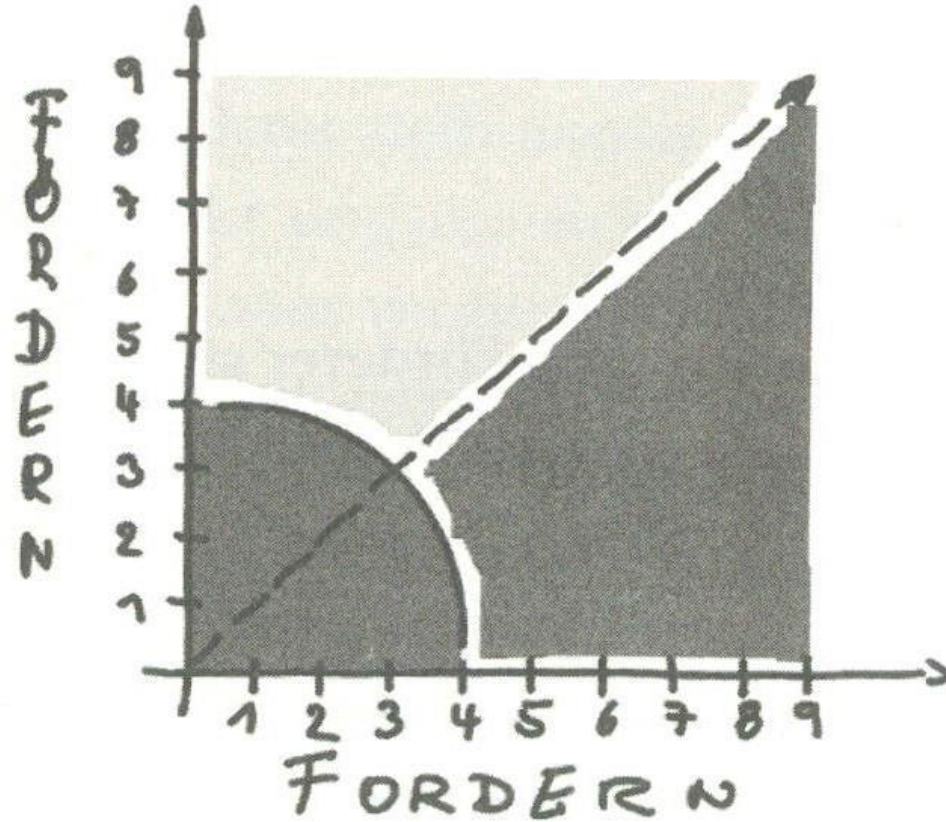
Wer sein **Ziel kennt**
und kommuniziert,

kann **den Weg gestalten!**

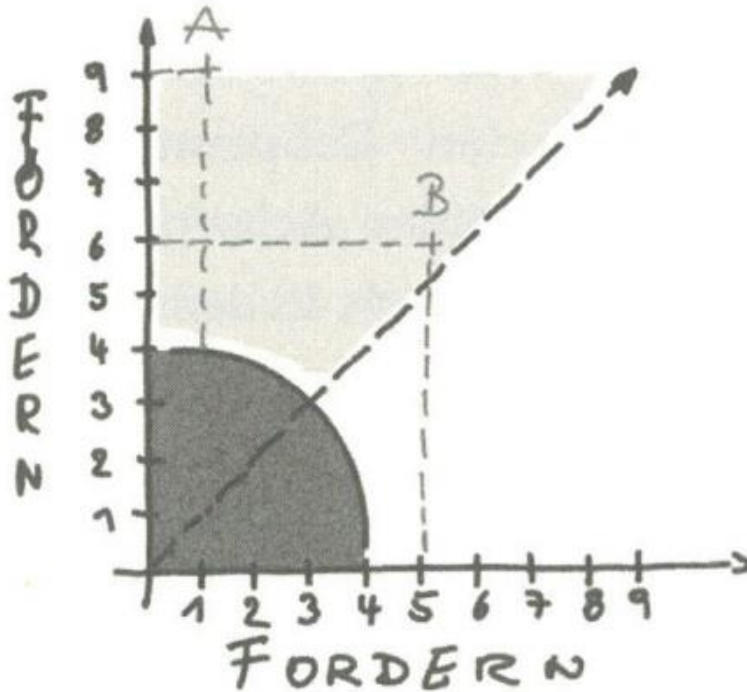
Ziele

- Kanzleiziele und Ziele des Mitarbeiters
- Tools helfen – Vorbereitung entscheidet
- Auf Stärken konzentrieren
- Die 4 Ziele jeder Steuerberatungskanzlei
- Der Beitrag zur Erreichung der Ziele

„Fordern & Fördern“



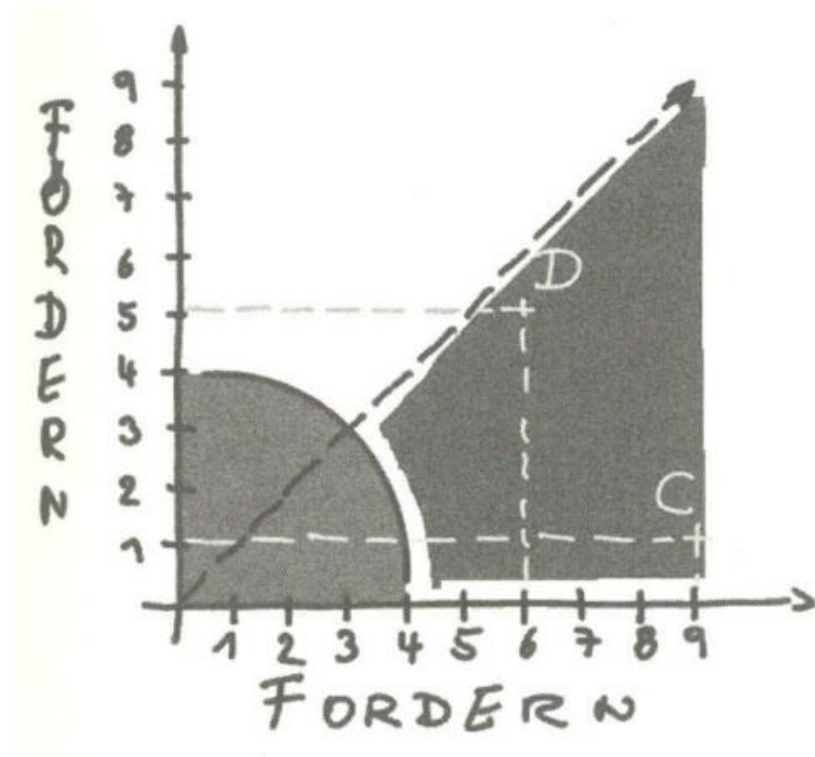
„Fordern & Fördern“



Die Folgen von
Überförderung

„Fordern & Fördern“

Die Folgen von
Überforderung



Projekte-Check

Wie gut ist Ihre
Projekterfahrung?

Stärken stärken

Stärken erkennen
durch **Beobachten**

Stärken stärken

- Was bringen Persönlichkeitstests?

Professionalisierung der wichtigsten Führungsinstrumente

- Meetings
- Informelle Kommunikation
- Mitarbeitergespräche
- Mitarbeitersuche
- Ausbildung
- Einarbeitung

Professionalisierung der wichtigsten Führungsinstrumente

- Meetings


Professionalisierung der wichtigsten Führungsinstrumente

- Informelle Kommunikation

Professionalisierung der wichtigsten Führungsinstrumente

- Mitarbeitergespräche

Professionalisierung der wichtigsten Führungsinstrumente



Wir suchen

Mitarbeitersuche

Mitarbeitermarketing

unterschätzen Sie nicht

Ihre HOMEPAGE



Professionalisierung der wichtigsten Führungsinstrumente

Ausbildung



Professionalisierung der wichtigsten Führungsinstrumente



Einarbeitung

Die Wirkung von Gehaltssystemen und Möglichkeiten der Optimierung

*Zahlen Sie Ihre Leute gut und fair –
und dann tun Sie alles, damit sie
das Geld vergessen.*

*Arbeit verdient Geld.
Leistung gehört belohnt.*

Die Wirkung von Gehaltssystemen und Möglichkeiten der Optimierung



**WAS MIT GELD
NICHT AUFZUWIEGEN IST**

Erkenntnisse

„Neue“ Erfordernisse für Ihre Führungsarbeit

Ihre Führung auf dem Prüfstand

Kurzanalyse Führungsverhalten Datum: _____
Einschätzung durch den Vorgesetzten (Partner)

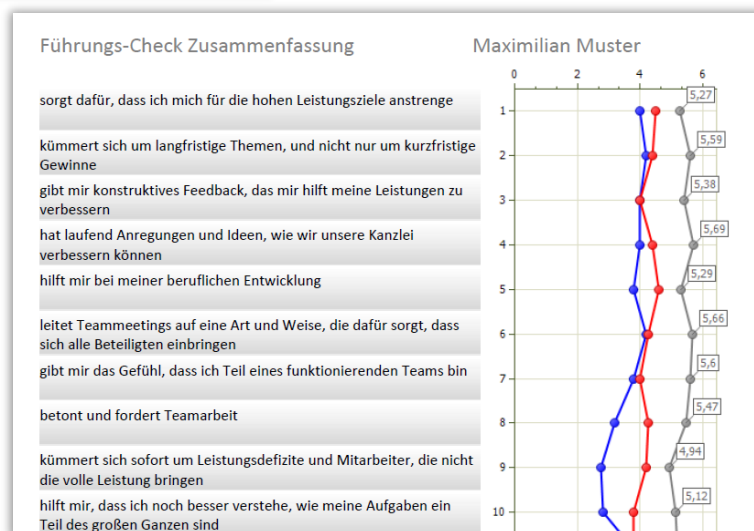
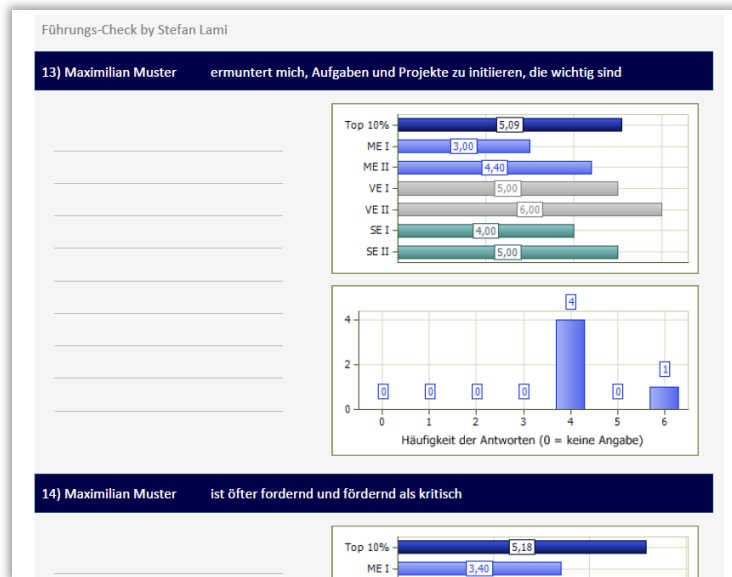
Kurzanalyse Führungsverhalten Datum: _____
Selbsteinschätzung durch die Führungskraft

Kurzanalyse Führungsverhalten Datum: _____

Name _____
Name der bewerteten Führungskraft

1 - ...sorgt dafür, dass ich mich für die hohen Leistungsziele anstrengt	1	2	3	4	5	6
2 - ...kümmert sich um langfristige Themen, und nicht nur um kurzfristige Gewinne	1	2	3	4	5	6
3 - ...gibt mir konstruktives Feedback, das mir hilft meine Leistung zu verbessern	1	2	3	4	5	6
4 - ...hat laufend Anregungen und Ideen, wie wir unsere Kanzlei verbessern können	1	2	3	4	5	6
5 - ...hilft mir bei meiner beruflichen Entwicklung	1	2	3	4	5	6
6 - ...leitet Teammeetings auf eine Art und Weise, die dafür sorgt, dass sich alle Beteiligten einbringen	1	2	3	4	5	6

1. Ich widerspreche stark
2. Ich widerspreche
3. Ich widerspreche einigermaßen
4. Ich stimme einigermaßen zu
5. Ich stimme zu
6. Ich stimme stark zu



Resümee & weitere Schritte

(do more) 3

Viel Erfolg!

MITARBEITERFÜHRUNG